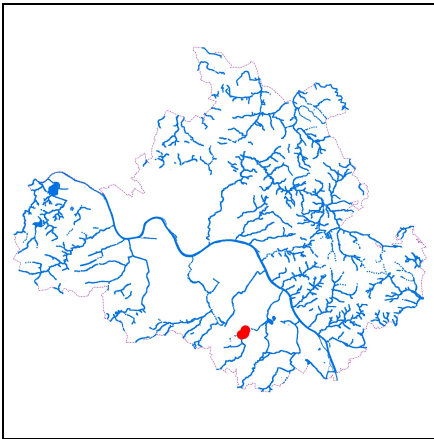


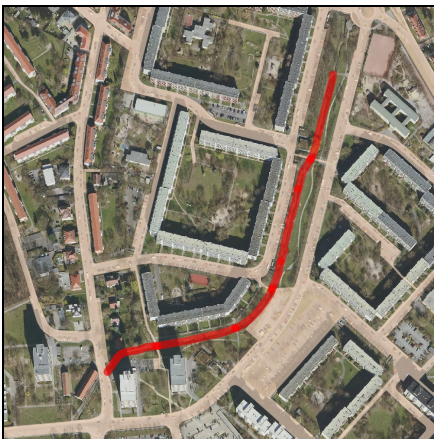
# Kurzdokumentation Maßnahme



## Gewässerentwicklungsmaßnahmen Gewässer zweiter Ordnung GH\_I-86-03954 - Prohliser Landgraben/ Geberbach



Lage in Dresden



Lageplan Maßnahme,  
Maßstab 1:10000



Abb. 1: Vor der Maßnahme: fehlende Unterstände für Fische,  
28.09.2017

Maßnahme	Prohliser Landgraben: Maßnahmen zur Erhöhung von Strömungs- und Tiefenvarianz unterhalb Prohliser Straße
	Instream-Maßnahmen zur Erhöhung des Habitatangebotes für Fische
Bauherr	Landeshauptstadt Dresden, Umweltamt
Maßnahmetyp	Unterhaltung / Pflege / Beräumung
LAWA-Maßnahmen-Nr.	71
Gesamtkosten (brutto)	25.000 EUR
Realisierung	11/2018 bis 11/2018
Gemarkung	Prohlis
Ortsamt	Prohlis
Ort/Lage	unterhalb Prohliser Straße bis oberhalb Lübbenauer Straße

### Betroffene Gewässer

Gewässer	Abschnitte
Prohliser Landgraben/ Geberbach	00-18-01/38 bis 00-18-01/48
Gebietskennzahl	5371942191

### Hydrologische Kenngrößen im Bereich der Maßnahme

Station (Gewässerabschnitt, Lage)	Abfluss in m <sup>3</sup> /s bei				
	MQ	HQ <sub>1</sub>	HQ <sub>10</sub>	HQ <sub>20</sub>	HQ <sub>100</sub>
00-18-01/32 Mügelnr Straße	0.08	3.24	13.42	-	15.12
00-18-01/61 unterhalb Einmündung Nickerner Abzugsgraben	0.07	1.58	4.06	-	5.05

### Situation vor der Maßnahme

- zu geringe Strömungs- und Tiefenvarianz



Abb. 2: Vor der Maßnahme: geringe Tiefenvarianz im Gewässer, 28.09.2017



Abb. 3: während Bau Versuchs-Kieslaichplatz MS6, 08.11.2018



Abb. 4: nach Fertigstellung Versuchs-Kieslaichplatz MS6, 16.11.2018



Abb. 5: nach der Maßnahme: Kieslaichplatz im Sommer 2019, 25.07.2019

- Mangel an Fischunterständen und Eintiefungen (Kolke)
- fehlendes Laichsubstrat (unkolmatierter Kies mit Feinsedimentanteil <12-14%) für gewässertypische kieslaichende Fische
- zu hoher Feinsedimentanteil (Verschlammung)
- Erhöhung des Habitatangebotes für Fische erforderlich, da Bewertung Fischbestand im OWK Geberbach-2 "schlecht"

#### ■ Maßnahmebeschreibung

- Schaffung von neu Kieslaichplätze in Bereichen mit erhöhter Strömung (in und direkt unterhalb von Rauschen) durch gezieltes Einbringen von Kies als Initial
- Einbau von Elementen zur Strömunglenkung, z.B. wechselseitige Buhnen zur abschnittsweisen Einengung des Gewässerquerschnitts, inklinante Buhnen zur Bildung eines Strömungstrichters und dadurch von Kolken

#### ■ Wirkung der Maßnahme

- Schaffung und Erhaltung von Laichplätzen für gewässertypische Fischarten
- Erhöhung der Strömung im Stromstrich zur Verminderung der Ablagerung von Feinsedimenten, Freihalten grobkörnigerer Sedimente (Laichsubstrat und Lebensraum gewässertypischer Organismen)
- Erhöhung von Strömungs- und Tiefenvarianz

#### ■ Weitere Informationen zur Maßnahme

- Untersuchung und Bewertung der Kieslaichplätze im Rahmen einer Masterarbeit "Habitatstrukturen für Fische in kleinen Fließgewässern - Potenzial für Kieslaichplätze bei Renaturierungen im urbanen Raum", TU Dresden 2019, Ergebnisse: im Untersuchungszeitraum Dezember 2018 bis März 2019 wurde im Bereich der Kieslaichplätze für Bachforellenbrut ausreichender Sauerstoffgehalt und nicht störender Anteil Feinsediment < 5% nachgewiesen